

# Müheles durch die **Schwereelosigkeit...**

Blockzylinder  
BZA 160



- aus Aluminium
- hart coated
- für Niederdruck geeignet

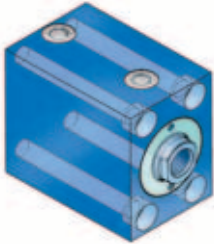


**MERKLE**<sup>®</sup>  
HYDRAULIK & PNEUMATIK

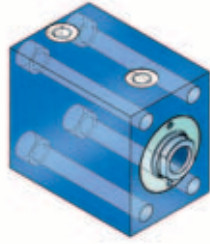
# Blockzylinder BZA 160

Gehäuse aus hochfestem Aluminium

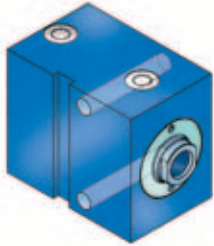
Befestigungsart 01



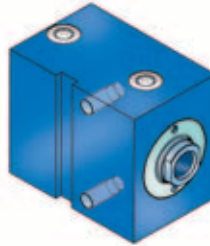
Befestigungsart 02



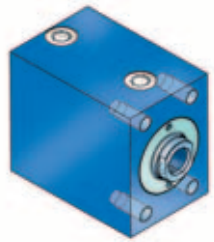
Befestigungsart 03



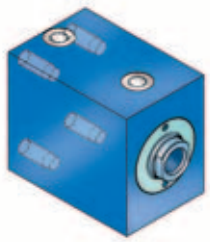
Befestigungsart 06



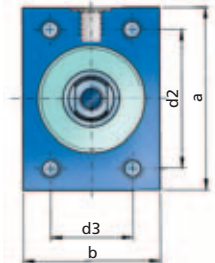
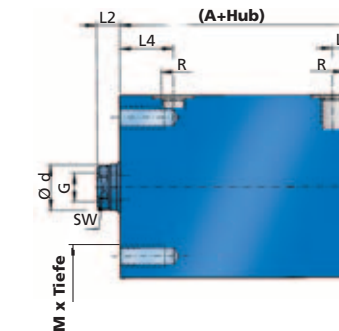
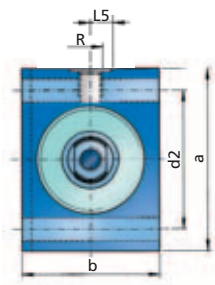
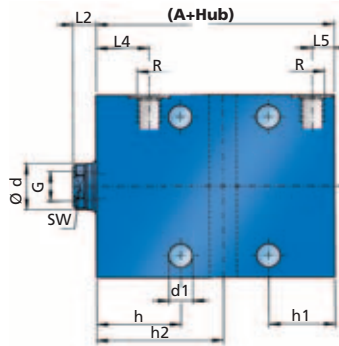
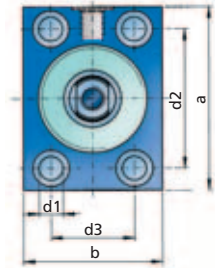
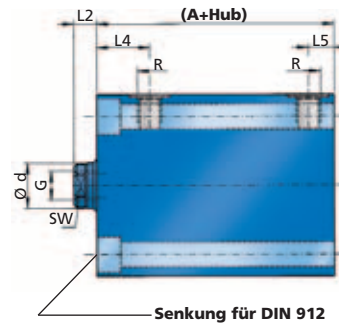
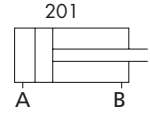
Befestigungsart 04



Befestigungsart 05



Funktionsart



Bestellbezeichnung (Beispiel)

BZA 160 . 16 / 10 . 01 . 201 . 16



ggf. Sonderausführungen (wie z. B. DV für Viton-Dichtungen).

- Fehlende Maße entnehmen Sie bitte der entsprechenden Bauform des BZ 500 in unserem Spannelemente-Katalog
- Optional für Bf. 03, 06: Nut, Bohrung „h1“ (bei Normhub 3 standard)
- Bf. 01, 02: Standardhübe ab Lager sind beidseitig gesenkt

Typ	Kolben Ø	Stangen Ø (d)	Befestigungsart	Funktionsart	Normhübe			A bis Normhub 3	A größer Hub 100 bitte Maßblatt anfordern	a	b	d1	d2	d3	G x Tiefe	M x Tiefe	Gewindestift	h	h1	L2	L4	L5	R
					1	2	3																
BZA 160	16	10	01, 02, 03, 04, 05, 06	201	16	50	-	43	60	35	6,5	40	22	M6x12	M6x12	M6x24	30	-	6	18	11	G 1/4"	
BZA 160	25	16		201	20	50	100	51	65	45	8,5	50	30	M10x15	M8x16	M10x30	33	28	7	20	15	G 1/4"	
BZA 160	32	20		201	25	50	100	56	75	55	10,5	55	35	M12x15	M10x20	M12x30	38	32	10	23	17	G 1/4"	
BZA 160	40	25		201	25	50	100	61	85	63	10,5	63	40	M16x25	M10x20	M16x50	40	33	10	25	18	G 1/4"	
BZA 160	50	32		201	25	50	100	74	100	75	13	76	45	M20x30	M12x24	M20x60	44	38	10	27	21	G 1/4"	
BZA 160	63	40		201	30	63	100	83	125	95	17	95	65	M27x40	M16x32	M27x80	50	45	14	28	23	G 1/2"	

Maßänderungen vorbehalten, Maße in mm